

# 128K



Modèle N° 3469

## ISDN Pro TA Adaptateur de terminal

### Principaux avantages

#### 128K pour une utilisation plus efficace de l'Internet

Deux fois plus rapide que les modems analogiques 56K, et quatre fois plus rapide que les modems 28.8K : c'est autant de temps de gagné lors de vos transferts de fichiers, téléchargements de logiciels, rendu de graphismes Internet détaillés, affichages multimédia ou envois de courrier électronique.

#### Connexions au port série ou USB.

Compatible avec les ordinateurs équipés de ports série ou avec les nouveaux PC systèmes disposant de ports USB.

#### Mises à jour faciles.

Mémoire flash incluse pour les mises à jour logicielles. Mise à jour instantanée grâce aux téléchargements automatiques.

#### Simple à installer et à utiliser.

Avec le logiciel ControlCenter, l'installation est simple et rapide. Retransmission simultanée de la voix et des données. Lorsque cela est nécessaire, votre adaptateur ISDN Pro TA réaffecte automatiquement les canaux de données, et vous permet d'effectuer ou de recevoir des appels vocaux sans que cela interrompe votre session en ligne.

#### Une utilisation plus efficace de l'Internet.

L'adaptateur ISDN Pro TA de U.S. Robotics vous permet d'accroître votre productivité en réduisant le temps d'attente. L'adaptateur RNIS vous offre une communication numérique de 128K avec l'Internet, les réseaux d'entreprise à distance ou d'autres ordinateurs. La vitesse est deux fois celle d'un modem 56K et plus de quatre fois celle d'un 28.8. Si vous utilisez la compression, vous pouvez atteindre des vitesses s'élevant à 230.4 Kbps.

#### Un véritable outil de communication

L'adaptateur ISDN Pro TA de U.S. Robotics est également très économique : une seule ligne RNIS suffit pour vos communications professionnelles et personnelles. Vous pouvez connecter deux périphériques analogiques à votre adaptateur, tels qu'un téléphone et un télécopieur et profiter à la fois de communications simultanées et de messagerie vocale avec une seule connexion RNIS.

#### Fonctions d'appel personnalisées

Ces ports analogiques prennent également en charge des services complémentaires tels que l'identification du numéro, les téléconférences, le transfert d'appel, un service d'offre d'appel supplémentaire, des informations sur les coûts, et bien d'autres choses encore.\*

L'adaptateur ISDN Pro TA de U.S. Robotics prend en charge la fonctionnalité de libération sur appel vocal (Dynamic Voice Override). Cela vous permet d'effectuer des appels à partir de vos ports analogiques, même lorsque vous êtes connecté à l'Internet à 128 K. Un des canaux sera automatiquement fermé pour vous permettre d'effectuer votre deuxième appel, tandis que le second canal restera connecté à l'Internet. En outre, la libération sur appel vocal fonctionne dans les deux sens ; vous pouvez donc effectuer ou recevoir des appels tout en restant connecté à l'Internet.

#### U.S. Robotics facilite l'utilisation du RNIS, au bureau comme à la maison.

Le logiciel ControlCenter fait la différence. Une simple interface graphique vous permet de pointer et de cliquer pour installer, configurer et dépanner, même à distance, votre adaptateur ISDN Pro TA de U.S. Robotics. La fonction de détection automatique très élaborée permet à votre adaptateur de reconnaître les différents protocoles RNIS sans que l'utilisateur ait besoin d'intervenir.

#### Mises à jour instantanées grâce à ControlCenter :

Votre adaptateur de terminal télécharge automatiquement les mises à jour de U.S. Robotics.

Lorsque vous êtes connecté à l'Internet (quel que soit le fournisseur d'accès), il vous suffit de cliquer sur un bouton et vous saurez si une mise à jour est disponible ! Plus la peine de rechercher d'adresse ou de site Web, votre adaptateur s'en charge ! Vous pouvez ensuite télécharger la nouvelle version et mettre vos fichiers à jour.

L'adaptateur ISDN Pro TA de U.S. Robotics offre aussi, à prix raisonnable, les fonctions que recherchent en priorité les grandes sociétés et entreprises : double connexions série ou USB, compression de données V42 bis optimisée, et bien d'autres choses encore. De plus, le CD-ROM exclusif de U.S. Robotics, ISDN Connections™, est inclus gratuitement.

#### Vous pouvez envoyer ou recevoir un fax à partir de ou vers un télécopieur RNIS ou analogique.

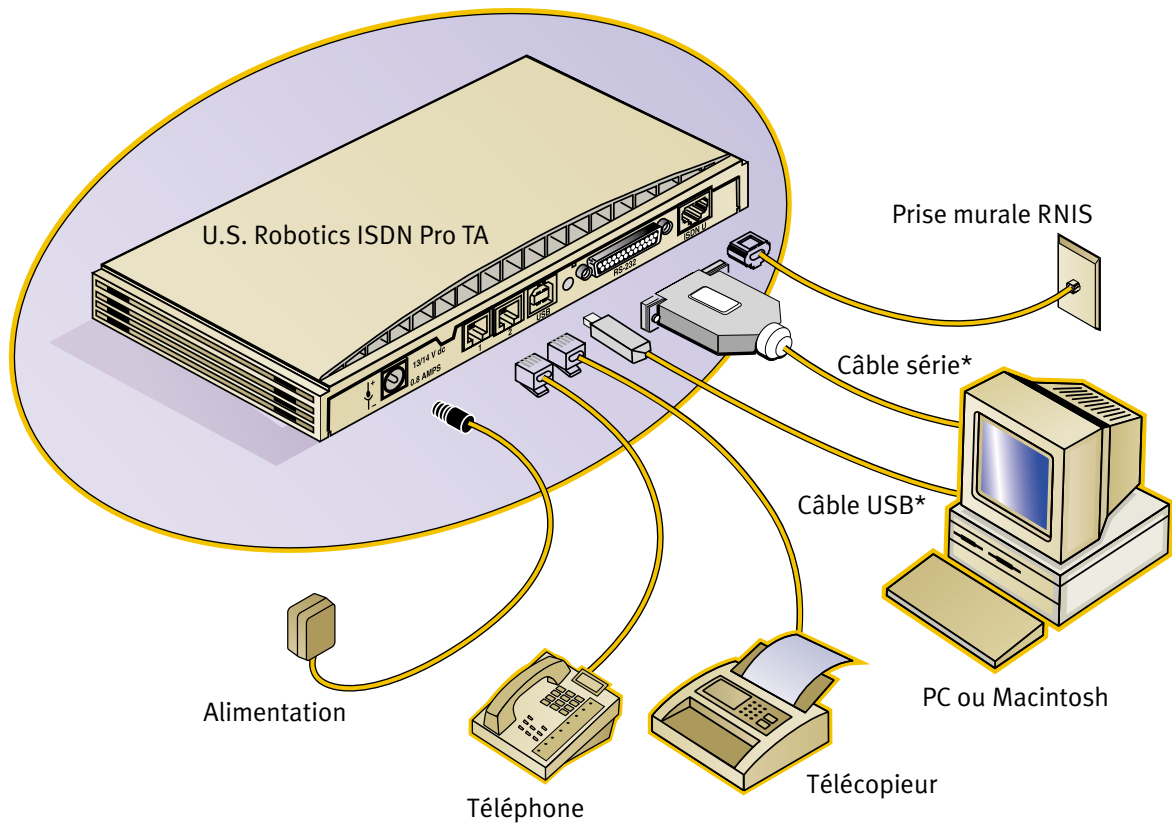
Si vous utilisez la connexion asynchrone 128K, vous pouvez organiser des vidéoconférences en utilisant la totalité de la bande passante de votre ligne RNIS, tout en conservant la possibilité d'utiliser vos téléphones analogiques sans perdre le transfert de données ! L'ISDN Pro TA prend également en charge la fonctionnalité AO/DI, ce qui vous permet de rester connecté 24 heures sur 24 grâce au canal de signalisation à faible largeur de bande de votre ligne RNIS (uniquement dans les pays qui offrent ce service).

\* Abonnement spécifique auprès de votre opérateur téléphonique.



## Externe/RNIS

Accès Internet à grande vitesse



\* utilisation du câble série ou USB, mais pas les 2 simultanément

## ISDN Pro TA

### Adaptateur de terminal

Avec ISDN Pro TA de U.S. Robotics®, les connexions RNIS sont plus simples et plus rapides.

Installez votre adaptateur ISDN Pro TA en quatre étapes simples.

1. Déballez l'équipement ISDN Pro TA.
2. Branchez les câbles d'alimentation et de téléphone.
3. Installez le logiciel ControlCenter du CD-ROM ISDN Connections™ et suivez les instructions qui apparaissent à l'écran.
4. Entrez vos numéros de téléphone RNIS.

L'adaptateur se charge du reste. Les fonctions intelligentes intégrées et le logiciel ControlCenter configurent et testent automatiquement votre adaptateur de terminal sans que vous ayez besoin d'intervenir.

Vous pouvez maintenant profiter de vos connexions RNIS à grande vitesse à l'Internet, à l'Intranet de votre entreprise et autres services en ligne.

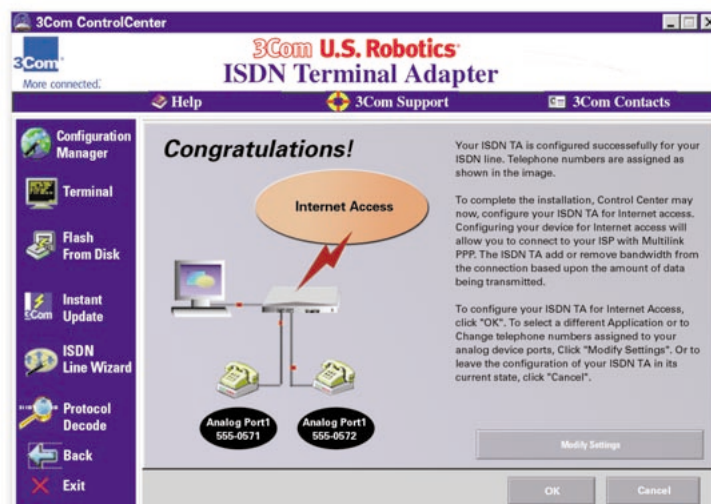
## ISDN Pro TA Adaptateur de terminal RNIS

L'adaptateur ISDN Pro TA de U.S. Robotics est idéal au bureau, à la maison et pour la télécommunication. Communiquez à 128 Kbps ! USB, port série à grande vitesse, et configuration, diagnostic et mise à jour automatique de logiciel ControlCenter inclus. Il prend en charge l'identification du numéro, ainsi que les fonctionnalités C11 Waiting et AO/DI (Always On/Dynamic ISDN). Le CD-ROM ISDN *Connections* de U.S. Robotics comprend le logiciel de communication RVS-COM (conçu exclusivement pour PC).

### ControlCenter

Les utilisateurs de Windows et Macintosh seront surpris de la facilité d'utilisation de ControlCenter. Il vous suffit de pointer et de cliquer pour installer et configurer votre adaptateur ISDN Pro TA.

- **Gestionnaire de configuration :** installe et configure les réglages RNIS
- **Terminal:** envoie les commandes AT vers l'adaptateur de terminal sans logiciel de communication supplémentaire.
- **Mises à jour à partir du disque :** met à jour le code de l'adaptateur de terminal avec les fichiers téléchargés.
- **Mises à jour simples :** mémoire flash incluse pour les mises à jour logicielles
- **Mises à jour instantanées :** téléchargement automatique des mises à jour
- **Décodage de protocole :** lecture, tri et affichage des paramètres des protocoles de connexion, y compris du protocole PPP et des messages sur le canal de signalisation de votre ligne RNIS.



## ISDN Pro TA

### Adaptateur de terminal

#### Dimension et poids

- Longueur : 22 cm
- Largeur : 13,8 cm
- Hauteur : 4 cm
- Poids : 0,54 kg

#### Standards et protocoles supportés

- Signalisation RNIS
  - DSS-1 (RNIS européen)
- Protocoles de communication
  - IETF PPP (RFC 1661)
  - IETF Multilink PPP (RFC 1990)
  - ANSI V.120
  - X.75
  - Connexion asynchrone (optimisée) 128K (protocole de liaison de canal)
  - Conversion automatique asynchrone-synchrone PPP
  - TurboPPP
  - Always On/Dynamic ISDN (AO/DI)
  - BAP/BACP
  - Mode transparent (canal asynchrone libre)
  - Mode transparent HDLC CIP 10 & CIP 18
- Protocoles de compression
  - IETF CCP (RFC 1962)
  - Compression IETF PPP LZS (RFC 1974)
- Protocoles de sécurité
  - Protocole d'authentification de mot de passe (PAP, RFC 1334)
  - Protocole d'authentification de liaison IETF (CHAP, RFC 1994)
  - Mot de passe codé de Microsoft (MS-CHAP)
  - Shiva PAP (SPAP)

#### Interface physique

- Connexions informatiques
  - port série RS-232. Pour atteindre une vitesse de 230 Kbps, il vous faudra une port série interne à base d'UART à grande vitesse. Câble série inclus.
  - Universal serial bus pour ordinateurs avec connectivité USB. Câble USB inclus.
- Ports analogiques/vocaux
  - deux connecteurs modulaires RJ-11
  - REN = trois par port
  - services supplémentaires (AOC, ACO, DVO, CLIP et autres)

#### Interface

- ControlCenter de U.S. Robotics
- Commandes AT

#### Environnement

- Température de fonctionnement : de 10 à 50 °C.
- Température de non-fonctionnement : en deçà et au-delà de la fourchette ci-dessus.
- Taux d'humidité relative : jusqu'à 90 % (sans condensation).

#### Système informatique et RNIS requis

- Prise en charge RNIS
  - Ligne téléphonique accès de base RNIS. Service de messagerie vocale supplémentaire supporté seulement par les lignes RNIS équipées en conséquence.
- Ordinateur/Système d'exploitation
  - PC : Pentium/486 avec Windows 95 ou Windows 98 (série) ; Windows 98 avec complète prise en charge USB (série et USB), Windows NT.
  - Macintosh : OS 7.5 ou supérieur, 68030 ou supérieur ou PowerPC (série) ; 8.1 ou supérieur (série et USB).
  - Tous les ordinateurs et systèmes d'exploitation capables de supporter les communications asynchrones et les commandes AT (y compris UNIX, Linux, \*BSD, Solaris et autres).

#### Système requis pour le CD-ROM ISDN Connections™

- PC : processeur compatible IBM 486/66 équipé de Windows 95, Windows 98 ou Windows NT 4.0
- Macintosh : processeur 68030 ou supérieur (PowerPC recommandé) équipé de System 7.5 ou supérieur
- 8 Mo de RAM, 20 Mo d'espace disque disponible
- Ecran 256 couleurs
- Lecteur CD-ROM double vitesse
- Système requis pour le logiciel de communication RVSCom : Windows 95, Windows 98 et NT 4.0.


#### Contenu de la boîte

- ISDN Pro TA de U.S. Robotics
- Unité d'alimentation principale
- Câble téléphonique RNIS RJ-45
- Câble USB (Universal Serial Bus)
- Câble de série
- Fiche de démarrage
- CD-ROM ISDN Connections™ avec guide de l'utilisateur, outil Internet, navigateur Internet et logiciel de communication.

#### Garantie limitée de 5 ans

- Main d'œuvre et pièces gratuites
- Réparation en usine ou remplacement

#### Contact U.S. Robotics

 Email Technical Support: [emea\\_modemsupport@usr.com](mailto:emea_modemsupport@usr.com)

Web Site: [www.usr-emea.com](http://www.usr-emea.com)

Country	Call Technical Support	Call Pre-sales Support
Austria	07110 900 116	+ 32 11 300 539
Belgium (Flemish)	0702 33545	+ 32 11 300 539
Belgium (French)	0702 33546	+ 32 11 300 539
Denmark	035 44 55 31	+ 32 11 300 539
Finland	09-81710015	+ 32 11 300 539
France	0803 070 693	0800 907829
Germany	0180 567 1548	0800 1811792
Ireland	+ 44 870 844 4546	+ 32 11 300 539
Italy	0848 809 903	0800 782119
Luxembourg	+ 352 342 080 8318	+ 32 11 300 539
Netherlands	0900 202 5857	+ 32 11 300 539
Norway	023500097	+ 32 11 300 539
Portugal	021 415 4034	+ 32 11 300 539
Spain	902 117 964	900 973 225
Sweden	077 128 1020	+ 32 11 300 539
Switzerland	0848 840 200	+ 32 11 300 539
United Kingdom	0870 844 4546	0800 028 9362
Rest of EMEA	+ 44 870 844 4547	+ 32 11 300 539



For connection to the Integrated Services Digital Network (ISDN)

© 2001 U.S. Robotics Corporation. Tous droits réservés. U.S. Robotics et le logo U.S. Robotics sont des marques déposées et x2 est une marque commerciale de U.S. Robotics Corporation. Les autres noms de produit sont uniquement utilisés dans un but d'identification et peuvent être des marques commerciales et/ou des marques déposées de leur détenteur respectif. Les spécifications de produit peuvent être modifiées sans préavis. USR #200-FRE 06.04.01

# Externe/RNIS

## Accès Internet à grande vitesse