

# U.S. Robotics®

## Modell **USR805410** Wireless Turbo PC Card



Networking



### Merkmale und Vorteile

#### *Schneller, kompatibler und sicherer*

#### Exklusiv mit 100 Mbps Accelerator-Technologie

Mit Accelerator-Technologie. Versenden und empfangen Sie auf nur **einem Kanal** Daten mit einer Übertragungsgeschwindigkeit, die der einer **100 Mbps\***-Verbindung entspricht – und sorgen Sie so für höchste Netzwerkleistung und maximalen Datendurchsatz.

#### Bessere 802.11g/b-Kompatibilität

Setzen Sie auf Tempo! – Dank verbesserter **802.11g/b-Kompatibilität** steht Ihnen für jedes Gerät die optimale Verbindungsgeschwindigkeit zur Verfügung!

#### Überzeugende Sicherheitsmerkmale

Bis zu **10 Mal mehr Datensicherheit** als in herkömmlichen Wireless-Netzwerken! Dank dieser erweiterten Leistungsmerkmale brauchen Sie sich um die Sicherheit Ihrer Daten keine Sorgen zu machen:

- **Verschlüsselung mit 64/128/256-Bit Wired Equivalent Privacy (WEP)**
- **WPA (Wi-Fi Protected Access)** schützt Ihre Privatsphäre und wichtige Daten vor Hackern<sup>†</sup>
- **Netzwerkauthentifizierung mit 802.1x**

#### Niedriger Stromverbrauch

Holen Sie mehr aus dem Akku Ihres Laptops und bleiben Sie länger online.

#### Größere Reichweite

Um 30 % größere Reichweite im Wireless-Netzwerk und bessere Gebietsabdeckung als bei herkömmlichen Wireless-Produkten mit 54 Mbps.\*

#### Netzwerkverwaltung

Das Auffinden des nächstgelegenen Access Points und die Konfiguration des Wireless-Netzwerks sind mit Site Survey ganz einfach.

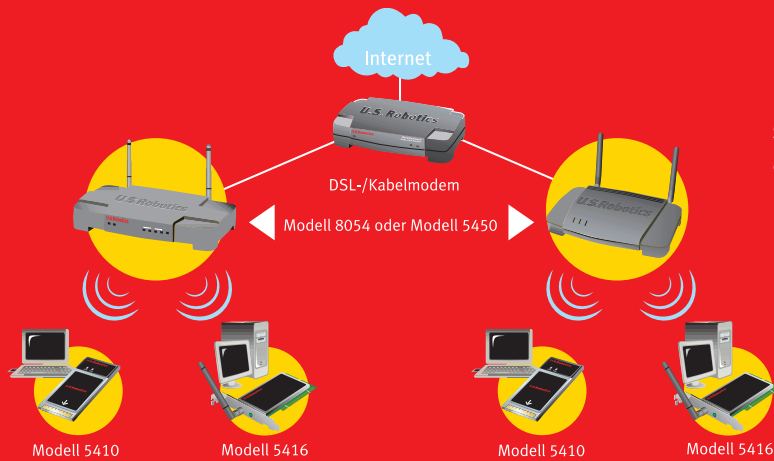
**COMPUTER  
TRADE SHOPPER**

**SUPPLIER  
EXCELLENCE  
AWARDS 2003**

Spitze bei  
Netzwerkkomponenten

# Ready. Set. Connect.™

# R u n d u m d r a h t l o s



Die 802.11g Wireless Turbo Netzwerkprodukte von U.S. Robotics bieten umfassende Lösungen. Wir sind sicher, dass unsere einfach zu installierenden Produkte auch Ihren speziellen Netzwerkanforderungen entsprechen.



Wireless Turbo Access Point & Router – Modell USR808054

- Ideal für Hochgeschwindigkeitsverbindungen zum Internet von mehreren Computern aus<sup>†</sup>
- Mit integrierter MAC-Adressauthentifizierung



Wireless Turbo Multi-Function Access Point – Modell USR805450

- Ideal als Verbindungskomponente zwischen verdrahteten und Wireless-Netzwerken
- Anpassbare Lösungen dank Unterstützung mehrerer Betriebsmodus-Arten



Wireless Turbo PCI Adapter – Modell USR805416

- Ideal für Desktop-Computer
- Problemloses Upgrade auf höhere Leistung dank abnehmbarer Antenne



Wireless Turbo PC Card – Modell USR805410

- Ideal für Laptop-Computer
- Niedriger Stromverbrauch

## Standards und Spezifikationen

### Sicherheitsmerkmale

- Verschlüsselung mit 64/128/256-Bit Wired Equivalent Privacy (WEP)
- Abschaltbare SSID-Weitergabe
- Netzwerkauthentifizierung mit 802.1x
- Wi-Fi Protected Access (WPA)<sup>†</sup>

### Modulationsarten

- BPSK, QPSK, CCK, PBCC und OFDM

### Sendesignal

- Entspricht dem Wireless-Standard IEEE 802.11g (54 Mbps)

### Funkfrequenz-Ausgangsleistung

- +16 – 18 dBm

### Frequenzband

- 2400 – 2472 MHz für Europa

### Betriebskanäle

- 13 Kanäle für Europa

### Funktechnologie

- Direct Sequence Spread Spectrum (DSSS)

### Datendurchsatz

- 1, 2, 5, 5, 6, 11, 12, 22, 24, 36, 48, 54 Mbps mit automatischem Fallback\*

### Mindestsystemanforderungen

- PC mit Pentium- oder gleichwertigem Prozessor, mindestens 100 MHz
- 64 MB RAM (oder mehr, je nach Betriebssystem-Empfehlung)
- 500 KB freier Festplattenspeicher zur Dienstprogramm- und Treiberinstallation
- Freier Steckplatz für PC Card CardBus vom Typ II
- Betriebssysteme: Windows 98SE/Me/2000/XP
- CD-ROM-Laufwerk

### Allgemeine Anforderungen an das Wireless-Netzwerk

- Internet-Zugang für Web-Sharing: aktive Internetverbindung und Konto bei einem Internet Service Provider<sup>‡</sup>
- Für Wireless-Netzwerke mit Übertragungsraten von 100 Mbps: Computer mit 100 Mbps 802.11g Wireless Adapter/Access Point/Router

### Anerkennung durch Regulierungsbehörden

- FCC-Anerkennung (Teil 15, Klasse B)
- IC-Anerkennung (RSS-210)
- UL/CUL-Registrierung
- CE<sup>®</sup>

### Umgebungsspezifikationen

- Temperaturbereich
  - Betrieb: 0 – +55 °C (außer Funkfrequenz-Ausgangsleistung und Sensibilität)
  - Lagerung: -20 – +70 °C
- Feuchtigkeit
  - Lagerung: 5 % bis 95 % nicht kondensierend

### Lieferumfang

- U.S. Robotics Wireless Turbo PC Card
- Installationsanleitung
- Installations-CD-ROM

### Abmessungen/Gewicht (Verpackung)

- Abmessungen
  - Länge: 25,07 cm
  - Breite: 5,23 cm
  - Höhe: 16,03 cm
- Gewicht
  - 0,27 kg

### Abmessungen/Gewicht (Produkt)

- Abmessungen
  - Länge: 11,4 cm
  - Breite: 5,32 cm
  - Höhe: 0,5 cm
- Gewicht
  - 0,09 kg

### Garantie

- 2 Jahre Herstellergarantie ab Kaufdatum

Weitere Informationen finden Sie unter [www.usr.com](http://www.usr.com)

### Modellnummer

- USR805410 – Wireless Turbo PC Card



\* Ermöglicht einen Datendurchsatz, der einer Übertragungsrate von 100 Mbps entspricht. Die tatsächliche Leistung hängt von der Betriebsumgebung und der Entfernung zwischen den vernetzten Computern ab.

† Wi-Fi Protected Access (WPA) wird nach Ratifizierung unterstützt.

‡ Für die gemeinsame Internetnutzung ist ein Router erforderlich. Manche Internet Service Provider (ISPs) haben möglicherweise besondere Anforderungen, lassen Internet-Sharing nicht zu und/oder verlangen dafür zusätzliche Gebühren.

Copyright© 2003 U.S. Robotics Corporation. Alle Rechte vorbehalten. U.S. Robotics und das U.S. Robotics-Logo sind eingetragene Marken der U.S. Robotics Corporation. Ready, Set, Connect. ist eine Marke der U.S. Robotics Corporation. Alle weiteren Produktbezeichnungen werden nur zur Identifizierung verwendet und sind möglicherweise Marken der jeweiligen Hersteller. Produktspezifische Angaben können ohne vorherige Ankündigung geändert werden.