

USR805473 WIRELESS ADSL2+ STARTER KIT

REDES INALÁMBRICAS
DE BANDA ANCHA

El U.S. Robotics Wireless ADSL2+ Starter Kit incluye todo lo necesario para llevar a su hogar o a su oficina la comodidad de las redes inalámbricas de banda ancha. El 802.11g Wireless ADSL2+ Router incluye un módem ADSL y un punto de acceso inalámbrico que permiten la conexión directa a la línea ADSL. Además, puede conectar el 802.11g Wireless USB Adapter a un ordenador portátil o a un equipo de sobremesa para disfrutar de una conexión de red inalámbrica de banda ancha increíblemente flexible. Ahora puede navegar fácilmente sin necesidad de cables.

USRobotics®

Todo lo que necesita para compartir de forma segura su conexión ADSL a Internet



Cinco productos en uno

Incluye módem ADSL2+ integrado, router de banda ancha, cortafuegos, punto de acceso inalámbrico 802.11g y adaptador USB 802.11g

Excelente compatibilidad con dispositivos inalámbricos

- Navegue por Internet sin necesidad de cables
- Total compatibilidad con las normas 802.11b (11 Mbps) y 802.11g (54 Mbps)

Máxima seguridad

- Los sistemas de seguridad incorporados protegen su red de intrusiones.
- Cortafuegos con inspección global de paquetes (SPI)
 - Función de control paterno: controla el acceso a Internet por horas del día y días de la semana
 - Para uso en empresas: compatible con el paso VPN para PPTP, IPsec y L2TP
 - Cifrado: WEP de 64 o 128 bits, WPA
 - Autenticación de direcciones MAC, desactivación de la emisión SSID

Facilidad de instalación y de uso

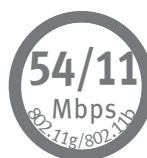
Sencilla instalación en tres pasos que le permitirá empezar a usar su conexión a Internet en tan solo unos minutos

Conectividad universal

Puerto Ethernet para la conexión directa de dispositivos por cable. También se pueden añadir concentradores o conmutadores adicionales hasta un máximo de 253 conexiones (incluidos los dispositivos inalámbricos)

Flexibilidad y portabilidad

El adaptador USB inalámbrico funciona con puertos USB 2.0 y USB 1.1 de ordenadores portátiles y equipos de sobremesa

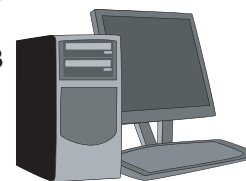




Wireless ADSL Router



Wireless USB Adapter



USR805473 WIRELESS ADSL2+ STARTER KIT



ESPECIFICACIONES TÉCNICAS Y ESTÁNDARES

Wireless ADSL Router (modelo USR9110) ADSL

- Compatible con ADSL2/ADSL2+
- S=1/2 de hasta 12 Mbps
- Compatible con G.DMT (ITU-T G.992.1) de transferencia máxima y con ADSL T1.413 versión 2: hasta 8 Mbps de descarga y 1Mbps de carga†
- Compatible con ADSL G.lite (ITU-T G.992.2): hasta 1,5 Mbps de descarga y 512 Kbps de carga†
- Compatible con proceso de negociación de DSL (ITU-T G.994.1)
- RFC 2516 PPP a través de Ethernet (cliente)
- RFC 2364 PPP a través de ATM
- Multiprotocolo RFC 2684 (anteriormente 1483) a través de ATM (puenteado y encaminado)
- Anexo A

Configuración inalámbrica

- Compatible con el estándar IEEE 802.11g a 54 Mbps y 802.11b a 11 Mbps
- Canales operativos: 13 (Europa: ETSI)
- Potencia máxima de salida de RF: 17,88 dBm

Redes

- MDI y MDIX automáticos en el puerto LAN
- Direcciones IP estática y dinámica
- Servidor DHCP (LAN) y cliente (WAN)
- Cliente PPTP incrustado
- Compatible con hasta 253 clientes (con concentradores o conmutadores adicionales)
- Compatible con Universal Plug and Play (Windows Me y XP)

Seguridad

- Cortafuegos integrado para garantizar la seguridad
- Compatibilidad con transferencia total VPN para PPTP, IPSec y L2TP
- Compatibilidad con DMZ
- Cifrado: WEP de 64 o 128 bits
- Acceso WiFi protegido/WPA-PSK (TKIP incluido)
- Autenticación de direcciones MAC, desactivación de la emisión SSID

Elementos físicos

- Indicadores LED de diagnóstico: alimentación, WAN, LAN, WLAN y ADSL
- Un puerto ADSL RJ-11
- Un puerto Ethernet LAN RJ-45 a 10 y 100 Mbps

Dimensiones

- 15,6 cm x 12,7 cm x 2,84 cm

Wireless USB Adapter (modelo USR805422)

General

- Compatible con el estándar IEEE 802.11g a 54 Mbps y el 802.11b a 11 Mbps
- Canales operativos: 13 (Europa: ETSI)
- Potencia máxima de salida de RF: 19,99 dBm
- USB 2.0 (compatibilidad inversa con USB 1.1)

Seguridad

- Cifrado: WEP de 64 o 128 bits, WPA
- Autenticación de redes 802.1x

Elementos físicos

- Formato alargado de tamaño reducido
- Indicador LED de diagnóstico

Dimensiones

- 8,26 cm x 2,7 cm x 1,2 cm

Wireless ADSL2+ Starter Kit

Información normativa

- Aprobado por la CE

Idiomas disponibles

- **Caja:** inglés, francés, alemán, español, italiano y holandés
- **Guía de instalación:** inglés, francés, alemán, español, italiano y holandés
- **Guía del usuario en CD-ROM:** inglés, francés, alemán, español, italiano, holandés, portugués, árabe, checo, polaco, ruso, húngaro y turco

Contenido de la caja

- Wireless 54Mbps ADSL Router
- 802.11g 54Mbps USB Adapter
- Cable Ethernet
- Cable de teléfono
- Fuente de alimentación
- Guía breve de instalación
- CD de instalación y manual del usuario

Requisitos mínimos del sistema

- Conexión por cable: puede conectarse cualquier dispositivo compatible con Ethernet a 10 y 100 Mbps y un conector RJ-45
- Conexión inalámbrica: funciona con dispositivos inalámbricos compatibles con las normas 802.11g y 802.11b
- Adaptador USB: cualquier equipo de sobremesa u ordenador portátil con puerto USB libre y Windows 98SE, Me, 2000 y XP
- Instalación: requiere un navegador compatible con HTML 4.01

Garantía

- Dos años de garantía limitada a partir de la fecha de compra

†La velocidad de la conexión ADSL depende de la oferta de la compañía de servicios telefónicos o el proveedor de acceso a Internet, así como de la distancia hasta la instalación principal del operador de telecomunicaciones.