

USR015476, USR805476, USR815476 WIRELESS ADSL2+ STARTER KIT

DRAHTLOSE
BREITBAND-NETZWERKE

Das USRobotics Wireless ADSL2+ Starter Kit enthält alles, was Sie zur Einrichtung eines Wireless-Breitband-Netzwerks zu Hause oder im Unternehmen benötigen. Der Wireless ADSL2+ Router enthält ein ADSL-Modem, eine Firewall und einen 802.11g Wireless Access Point, mit dem Sie eine direkte Verbindung zur ADSL-Leitung herstellen können. Der 802.11g Wireless USB Adapter kann an einen Laptop oder Desktop-PC angeschlossen werden. Komfortables und sicheres Surfen ohne Kabel!

USRobotics®

Alles, was Sie für die sichere gemeinsame Nutzung Ihrer ADSL-Internetverbindung benötigen



Fünf Produkte in einem

Mit integriertem ADSL2+-Modem, Broadband Router, Firewall und 802.11g Wireless Access Point sowie 802.11g USB-Adapter

Bestmögliche Wireless-Kompatibilität

- Surfen ohne Kabel!
- Vollständig kompatibel mit den Standards 802.11b (11 Mbps) und 802.11g (54 Mbps)

Bewährte Sicherheit

Integrierte Sicherheitsfunktionen schützen Ihr Netzwerk vor Hackern

- Stateful Packet Inspection (SPI)-Firewall
- Kindersicherung – Sie können festlegen, wann Ihre Kinder Zugang zum Internet haben (Datum und Uhrzeit)
- Für Geschäftsanwender: Unterstützt VPN-Pass-Through für PPTP, IPSec und L2TP
- Verschlüsselung: WEP 64/128 Bit, WPA
- MAC-Adressauthentifizierung, abschaltbare SSID-Weitergabe

Einfache Installation und Anwendung

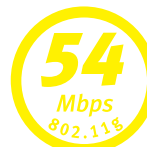
- Die schnelle und problemlose Installation in drei Schritten ermöglicht innerhalb von Minuten die gemeinsame Nutzung der Internetverbindung

Universelle Konnektivität

- Ethernet-Anschluss zur direkten Anbindung von zusätzlichen Geräten oder zur Integration zusätzlicher Hubs oder Switches für bis zu 253 Verbindungen (einschließlich drahtloser Verbindungen)

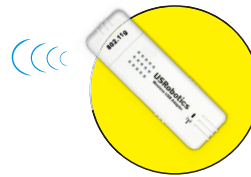
Flexibilität und Portabilität

- Der Wireless USB Adapter funktioniert sowohl mit USB-2.0- als auch USB-1.1-Anschlüssen von Laptops und Desktop-PCs





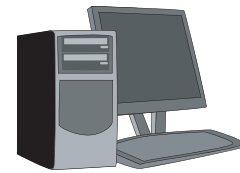
Modell 9111
Wireless ADSL2+ Router



Modell 5423
Wireless USB
Adapter



OR



USR015476, USR805476, USR815476 WIRELESS ADSL2+ STARTER KIT



Spezifikationen und Standards

Wireless ADSL2+ Router (Modell 9111) ADSL

- Unterstützt ADSL2/ADSL2+
- S=1/2 für bis zu 12 Mbps
- Unterstützt G.DMT (ITU-T G.992.1) und T1.412 Issue 2-ADSL mit voller Geschwindigkeit: bis zu 8 Mbps Downstream und bis zu 1 Mbps Upstream[†]
- Unterstützt G.lite (ITU-T G.992.2) ADSL: bis zu 1,5 Mbps Downstream und bis zu 512 Kbps Upstream[†]
- Unterstützt DSL-Handshake (ITU-T G.994.1)
- RFC 2516 PPP über Ethernet (Client)
- RFC 2364 PPP über ATM
- RFC 2684 (früher 1483) verschiedene Protokolle über ATM (Bridge- und Router-Konfigurationen)
- Annex A
- ATM Forum UNI 3.0, 3.1
- ITU-T Q.2931, Q.2971 Signalisierung, ITU-T I.363.5 ATM AAL5
- Dienstklassen für Traffic-Shaping: CBR, UBR
- Virtuelle Verbindungen: 4 PVC
- Kapselung: LLC/SNAP und VC Mux

Wireless

- Entspricht den Wireless-Standards IEEE 802.11g 54 Mbps und 802.11b 11 Mbps
- Betriebskanäle: 13 (Europa: ETSI)

Vernetzung

- Unterstützt Auto MDI/MDIX am LAN-Anschluss
- Statische und dynamische IP-Adressierung
- Network Address Translation (NAT), Dynamic NAT
- DHCP-Server (LAN) und -Client (WAN)
- Unterstützt PPPoE auf Clients
- Unterstützt bis zu 253 Clients (mit zusätzlichen Hubs und Switches)
- Virtueller Server, Application Mapping

Sicherheit

- Integrierter Firewall-Schutz für Datensicherheit
- Unterstützt VPN-Pass-Through für PPTP, IPSec und L2TP
- Unterstützt DMZ
- WiFi Protected Access (WPA)-PSK (inkl. TKIP)
- WEP, AES
- Verschlüsselung: WEP 64/128 Bit
- Denial of Service (DoS)
- Zugriffssteuerungsliste (nach Tageszeit und IP-Adresse)
- MAC-Adressauthentifizierung, abschaltbare SSID-Weitergabe

Physikalische Merkmale

- LED-Anzeige: Power, WAN, LAN, WLAN, ADSL
- Ein RJ-11 ADSL-Anschluss
- Ein RJ-45, 10/100 Mbps Ethernet LAN-Anschluss

Abmessungen

- 15,6 x 12,7 x 2,84 cm

Wireless USB Adapter (Modell 5423)

Allgemein

- Entspricht den Wireless-Standards IEEE 802.11g 54 Mbps und 802.11b 11 Mbps
- Betriebskanäle: 13 (Europa: ETSI)
- USB 2.0 (abwärtskompatibel mit USB 1.1)

Sicherheit

- Verschlüsselung: WEP 64/128 Bit, WPA-PSK

Physikalische Merkmale

- Kompaktes Stick-Format
- LED-Anzeige

Abmessungen

- 8,26 x 2,7 x 1,2 cm

Wireless ADSL2+ Starter Kit

Vorschriften

- CE-Anerkennung

Abmessungen (Verpackung)

- 33,68 x 20,47 x 9,25 cm
- Gewicht: 1,18 kg

Umgebung

- Betriebstemperatur/Lagertemperatur: 0–50°C/-20–70°C
- Betriebsfeuchtigkeit/Lagerfeuchtigkeit: 20–80% / 5–95% nicht kondensierend

Unterstützte Sprachen

- **Einzelhandelsverpackung:** Deutsch, Englisch, Französisch, Spanisch, Italienisch, Niederländisch, Türkisch, Arabisch
- **Installationsanleitung:** Deutsch, Englisch, Französisch, Spanisch, Italienisch, Niederländisch, Türkisch
- **CD mit Bedienungsanleitung:** Deutsch, Englisch, Französisch, Spanisch, Italienisch, Niederländisch, Portugiesisch, Arabisch, Tschechisch, Polnisch, Russisch, Ungarisch, Türkisch, Schwedisch

Packungsinhalt

- Wireless ADSL2+ Router
- Wireless USB Adapter
- Ethernet-Kabel
- Telefonkabel
- Mikrofilter (nur bei USR815476)
- Netzteil
- Installationsanleitung
- Installations-CD mit Bedienungsanleitung

Mindestsystemanforderungen

- Anschluss an jedes Gerät, das 10/100 Mbps Ethernet über einen RJ-45-Stecker unterstützt
- Wireless: Kompatibel mit jedem 802.11g/802.11b Wireless-Gerät
- USB-Adapter: Anschluss an PCs oder Laptops mit freiem USB-Anschluss und Windows 98SE/Me/2000/XP (Service Pack 1 & 2)
- Installation: Erfordert Webbrowser (kompatibel mit HTML 4.01)

Garantie

- 2 Jahre Herstellergarantie ab Kaufdatum

[†]ADSL-Geschwindigkeiten hängen vom Serviceangebot der jeweiligen Telefongesellschaft und der Entfernung zur Hauptstelle der Telefongesellschaft ab.