

USR805476 WIRELESS ADSL2+ STARTER KIT

BREEDBAND
DRAADLOOS NETWERKEN

De USRobotics Wireless ADSL2+ Starter Kit bevat alles wat u nodig hebt om thuis of in een klein bedrijf te profiteren van het gemak van een draadloos breedbandnetwerk. De Wireless ADSL2+ Router beschikt over een ADSL-modem, een firewall en een 802.11g draadloos access point zodat deze rechtstreeks op uw ADSL-lijn kan worden aangesloten. De 802.11g Wireless USB Adapter kan op een laptop of een desktop-pc worden aangesloten voor ongelooflijk flexibele draadloze breedbandconnectiviteit. Nu kunt u eenvoudig en veilig surfen zonder kabels!

USRobotics®

Alles wat u nodig hebt om uw ADSL-internetverbinding veilig te delen



Vijf producten in één:

Inclusief geïntegreerde ADSL2+-modem, breedbandrouter, firewall, 802.11g draadloos access point en 802.11g USB-adapter

Uitstekende draadloze compatibiliteit

- Surfen zonder kabels!
- Volledig compatibel met de normen 802.11b (11 Mbps) en 802.11g (54 Mbps)

Robuuste beveiliging

- Ingebouwde beveiliging beschermt uw netwerk tegen hackers
- Stateful Packet Inspection-firewall
 - Oudercontrole: toegangsbeheer voor internet op tijd en/of dag
 - Ondersteuning van VPN-passthrough voor PPTP, IPSec en L2TP voor zakelijke gebruikers
 - Coding: 64-/128-bits WEP, WPA
 - MAC-adresverificatie, uitschakeling van SSID-uitzending

Eenvoudig te installeren en te gebruiken

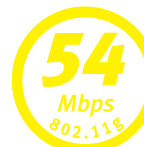
- Dankzij de eenvoudige 1-2-3-installatie kunt u uw internetverbinding binnen enkele minuten delen

Universele connectiviteit

- De Ethernet-poort kan worden gebruikt om bekabelde apparaten rechtstreeks aan te sluiten of om extra hubs of switches toe te voegen voor in totaal 253 aansluitingen (inclusief draadloze)

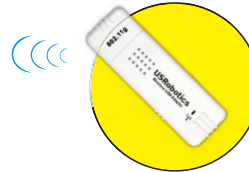
Flexibiliteit en draagbaarheid

- De Wireless USB Adapter is compatibel met USB 2.0- en USB 1.1-poorten op laptops en pc's





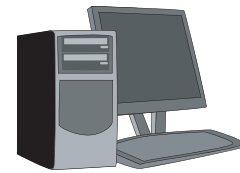
Model USR809111
Wireless ADSL2+ Router



Model USR805423
Wireless USB
Adapter



OF



USR805476 WIRELESS ADSL2+ STARTER KIT



SPECIFICATIES EN NORMEN

Wireless ADSL2+ Router (model USR809111) ADSL

- Ondersteunt ADSL2/ADSL2+
- S = 1/2 voor maximaal 12 Mbps
- Ondersteunt volledige snelheid G.DMT (ITU-T G.992.1) en T1.412 Issue 2 ADSL: maximaal 8 Mbps downstream en maximaal 1 Mbps upstream†
- Ondersteunt G.lite (ITU-T G.992.2) ADSL: maximaal 1,5 Mbps downstream en maximaal 512 Kbps upstream†
- Ondersteunt DSL-handshaking (ITU-T G.994.1)
- RFC 2516 PPP over Ethernet (client)
- RFC 2364 PPP over ATM
- RFC 2684 (voorheen 1483) Multi-protocol over ATM (bridged en routed)
- Annex A
- ATM Forum UNI 3.0, 3.1
- ITU-T Q.2931, Q.2971-signaal, ITU-T I.363.5 ATM AAL5
- Serviceklassen voor Traffic Shaping: CBR, UBR
- Virtuele circuits 4 PVC
- Isolatie LLC/SNAP en VC Mux

Draadloos

- Voldoet aan de draadloze normen IEEE 802.11g 54 Mbps en 802.11b 11 Mbps
- Operationele kanalen: 13 (Europa - ETSI)

Netwerk

- Ondersteunt auto MDI/MDIX op LAN-poort
- Statisch en dynamisch IP-adres
- Network Address Translation (NAT), dynamisch NAT
- DHCP-server (LAN) en -client (WAN)
- Ondersteuning voor PPPoE-client
- Ondersteunt maximaal 253 clients (met extra hubs en switches)
- Virtuele server, toepassingstoeiwijzing

Beveiliging

- Geïntegreerde firewall voor beveiliging
- Ondersteunt VPN-passthrough voor PPTP, IPSec en L2TP
- Ondersteuning voor DMZ
- WiFi Protected Access (WPA)-PSK (inclusief TKIP)
- WEP, AES
- Codering: 64-/128-bits WEP
- Weigering van service
- Lijst voor toegangsregeling (tijdstip en IP-adres)
- MAC-adresverificatie, uitschakeling van SSID-uitzending

Fysiek

- Visuele diagnostische lampjes: Power, WAN, LAN, WLAN, ADSL
- Eén RJ-11 ADSL-poort
- Eén RJ-45, 10/100 Mbps Ethernet LAN-poort

Afmetingen

- 15,6 x 12,7 x 2,84 cm

Wireless USB Adapter (model USR805423)

Algemeen

- Voldoet aan de draadloze normen IEEE 802.11g 54 Mbps en 802.11b 11 Mbps
- Operationele kanalen: 13 (Europa - ETSI)
- USB 2.0 (compatibel met USB 1.1)

Beveiliging

- Codering: 64-/128-bits WEP, WPA-PSK

Fysiek

- Onopvallend uiterlijk
- Visueel diagnostisch lampje

Afmetingen

- 8,26 x 2,7 x 1,2 cm

Wireless ADSL2+ Starter Kit

Reglementair

- CE-markering

Afmetingen verpakking

- 33,68 x 20,47 x 9,25 cm
- Gewicht: 1,18 kg

Omgeving

- Temperatuur tijdens/buiten bedrijf: 0~50 °C/-20~70 °C
- Vochtigheidsgraad tijdens/buiten bedrijf: 20%~80%/5%~95% niet condensierend

Talen

- **Verpakking:** Nederlands, Engels, Frans, Duits, Spaans, Italiaans, Turks en Arabisch
- **Installatiegids:** Nederlands, Engels, Frans, Duits, Spaans, Italiaans en Turks
- **Gebruikershandleiding op cd:** Nederlands, Engels, Frans, Duits, Spaans, Italiaans, Portugees, Arabisch, Tsjechisch, Pools, Russisch, Hongaars, Turks en Zweeds

Inhoud verpakking

- Wireless ADSL2+ Router
- Wireless USB Adapter
- Ethernet-kabel
- Telefoonkabel
- Micro-filter (alleen USR815476)
- Netvoedingsadapter
- Beknopte installatiegids
- Installatie-cd met gebruikershandleiding

Minimale systeemvereisten

- Bekabeld: alle apparaten die 10/100 Mbps Ethernet en een RJ-45-aansluiting ondersteunen
- Draadloos: alle 802.11g/802.11b draadloze apparaten
- USB Adapter: alle desktops en laptops met een beschikbare USB-poort en Windows 98SE/Me/2000/XP (Service Pack 1 en 2)
- Installatie: met HTML 4.01 compatibele browser vereist

Garantie

- Twee jaar beperkte fabrieksgarantie vanaf de aankoopdatum

†ADSL-snelheden zijn afhankelijk van de diensten die de telefoonmaatschappij levert en van de afstand ten opzichte van de centrale van de telefoonmaatschappij.