

USR015476, USR805476 y USR815476 WIRELESS ADSL2+ STARTER KIT

REDES INALÁMBRICAS
DE BANDA ANCHA

El USRobotics Wireless ADSL2+ Starter Kit incluye todo lo necesario para llevar a su hogar o a su oficina la comodidad de las redes inalámbricas de banda ancha. El Wireless ADSL2+ Router incluye un módem ADSL, un cortafuegos y un punto de acceso inalámbrico 802.11g que permiten la conexión directa a la línea ADSL. Además, puede conectar el 802.11g Wireless USB Adapter a un ordenador portátil o a un equipo de sobremesa para disfrutar de una conexión de red inalámbrica de banda ancha increíblemente flexible. Ahora puede navegar fácilmente y de manera segura sin necesidad de cables.

USRobotics®

Todo lo que necesita para compartir de forma segura su conexión ADSL a Internet



Cinco productos en uno

Incluye módem ADSL2+, router de banda ancha, cortafuegos, punto de acceso inalámbrico 802.11g y adaptador USB 802.11g integrados

Excelente compatibilidad con dispositivos inalámbricos

- Navegue por Internet sin necesidad de cables
- Total compatibilidad con las normas 802.11b (11 Mbps) y 802.11g (54 Mbps)

Máxima seguridad

Los sistemas de seguridad incorporados protegen su red de intrusiones.

- Cortafuegos con inspección global de paquetes (SPI)
- Función de control paterno: controla el acceso a Internet en función de la hora o del día especificados
- Para uso en empresas: compatible con transferencia total VPN para PPTP, IPSec y L2TP
- Cifrado: WEP de 64 o 128 bits, WPA
- Autenticación de direcciones MAC, desactivación de la emisión SSID

Fácil de instalar y utilizar

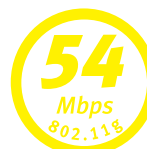
- Sencilla instalación en tres pasos que le permitirá empezar a usar su conexión a Internet en tan solo unos minutos

Conectividad universal

- Puerto Ethernet para la conexión directa de dispositivos por cable. También se pueden añadir concentradores o conmutadores adicionales hasta un máximo de 253 conexiones (incluidos los dispositivos inalámbricos)

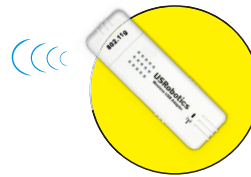
Flexibilidad y portabilidad

- El adaptador USB inalámbrico funciona con los puertos USB 2.0 y USB 1.1 de ordenadores portátiles y equipos de sobremesa.





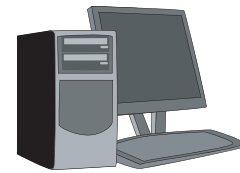
Modelo 9111
Wireless ADSL2+ Router



Modelo 5423
Wireless USB
Adaptador



OR



USR015476, USR805476 y USR815476 WIRELESS ADSL2+ STARTER KIT



ESPECIFICACIONES TÉCNICAS Y ESTÁNDARES

Wireless ADSL2+ Router (modelo 9111) ADSL

- Compatible con ADSL2 y ADSL2+
- S=1/2 de hasta 12 Mbps
- Compatible con G.DMT (ITU-T G.992.1) de transferencia máxima y con ADSL T1.412 versión 2: hasta 8 Mbps de descarga y 1Mbps de carga†
- Compatible con ADSL G.lite (ITU-T G.992.2): hasta 1,5 Mbps de descarga y 512 Kbps de carga†
- Compatible con proceso de negociación de DSL (ITU-T G.994.1)
- RFC 2516 PPP a través de Ethernet (cliente)
- RFC 2364 PPP a través de ATM
- Multiprotocolo RFC 2684 (anteriormente 1483) a través de ATM (puenteado y encaminado)
- Anexo A
- ATM Forum UNI 3.0, 3.1
- ITU-T Q.2931, señalización Q.2971, ITU-T I.363.5 ATM AAL5
- Clases de servicios para conformación de tráfico: CBR y UBR
- Circuitos virtuales: 4 PVC
- Modo de encapsulado: LLC/SNAP y VC Mux

Características inalámbricas

- Compatible con el estándar IEEE 802.11g a 54 Mbps y 802.11b a 11 Mbps
- Canales operativos: 13 (Europa: ETSI)

Redes

- MDI y MDIX automáticos en el puerto LAN
- Dirección IP estática y dinámica
- Traducción de direcciones de redes (NAT), NAT dinámica
- Servidor (LAN) y cliente (WAN) de DHCP
- Compatibilidad con clientes PPPoE
- Compatible con hasta 253 clientes (con concentradores o conmutadores adicionales)
- Servidor virtual, mapeado de aplicaciones

Seguridad

- Cortafuegos integrado para garantizar la seguridad
- Compatibilidad con transferencia total VPN para PPTP, IPSec y L2TP
- Compatibilidad con DMZ
- Acceso WiFi protegido (WPA)-PSK (TKIP incluido)
- WEP y AES
- Cifrado: WEP de 64 o 128 bits
- Prohibición de servicio
- Lista de control de accesos (según la hora del día o la dirección IP)
- Autenticación de direcciones MAC, desactivación de la emisión SSID

Características físicas

- Indicadores LED de diagnóstico: alimentación, WAN, LAN, WLAN y ADSL
- Un puerto ADSL RJ-11
- Un puerto Ethernet LAN RJ-45 a 10 y 100 Mbps

Dimensiones

- 15,6 cm x 12,7 cm x 2,84 cm

Wireless USB Adapter (modelo 5423)

General

- Compatible con el estándar IEEE 802.11g a 54 Mbps y 802.11b a 11 Mbps
- Canales operativos: 13 (Europa: ETSI)
- USB 2.0 (compatibilidad inversa con USB 1.1)

Seguridad

- Cifrado: WEP de 64 o 128 bits, WPA-PSK

Características físicas

- Formato alargado de tamaño reducido
- Indicador LED de diagnóstico

Dimensiones

- 8,26 cm x 2,7 cm x 1,2 cm

Wireless ADSL2+ Starter Kit

Información normativa

- Aprobado por la CE

Dimensiones de la caja

- 33,68 cm x 20,47 cm x 9,25 cm
- Peso: 1,18 kg

Entorno óptimo

- Temperatura de funcionamiento/de almacenamiento: de 0 °C a 50 °C / de -20 °C a 70 °C
- Humedad de funcionamiento/de almacenamiento: de 20% a 80% / de 5% a 95% (sin condensación)

Idiomas disponibles

- **Caja:** inglés, francés, alemán, español, italiano, holandés, turco y árabe
- **Guía de instalación:** inglés, francés, alemán, español, italiano, holandés y turco
- **Guía del usuario en CD-ROM:** inglés, francés, alemán, español, italiano, holandés, portugués, árabe, checo, polaco, ruso, húngaro, turco y sueco

Contenido de la caja

- Wireless ADSL2+ Router
- Wireless USB Adapter
- Cable Ethernet
- Cable de teléfono
- Microfiltro (sólo USR815476)
- Fuente de alimentación
- Guía breve de instalación
- CD de instalación y manual del usuario

Requisitos mínimos del sistema

- Conexión por cable: puede conectarse cualquier dispositivo compatible con Ethernet a 10 y 100 Mbps y un conector RJ-45
- Conexión inalámbrica: funciona con dispositivos inalámbricos compatibles con las normas 802.11g y 802.11b
- Adaptador USB: cualquier equipo de sobremesa u ordenador portátil con puerto USB libre y Windows 98SE, Me, 2000 o XP (con Service Pack 1 y 2)
- Instalación: requiere un navegador compatible con HTML 4.01

Garantía

- Dos años de garantía limitada a partir de la fecha de compra

†La velocidad de la conexión ADSL depende de la oferta de la compañía de servicios telefónicos y de la distancia hasta la instalación principal del operador de telecomunicaciones.

USRobotics®

Cumple los requisitos para conectarse a una red pública de telefonía conmutada

