

# USR015476, USR805476 ET USR815476 WIRELESS ADSL2+ STARTER KIT

RÉSEAU SANS FIL  
HAUT DÉBIT

Le kit de démarrage USRobotics Wireless ADSL2+ Starter Kit comprend tout ce qu'il vous faut pour accéder au confort du réseau haut débit sans fil à la maison comme dans la petite entreprise. Le routeur Wireless ADSL2+ Router comprend un modem ADSL, un pare-feu et un point d'accès sans fil 802.11g pour une connexion directe à votre ligne ADSL. L'adaptateur sans fil 802.11g Wireless USB Adapter peut être connecté sur un ordinateur portable ou de bureau pour une connectivité haut débit sans fil extrêmement souple. Surfez sans fil en toute simplicité et en toute sécurité !

## USRobotics®

Tout le nécessaire pour partager votre connexion  
Internet ADSL en toute sécurité



### *Cinq produits en un*

Comprend un modem ADSL2+, un routeur haut débit, un pare-feu, un point d'accès sans fil 802.11g et un adaptateur USB 802.11g intégrés.

### *Grande compatibilité sans fil*

- Naviguez sans fil !
- Parfaitement compatible avec les normes 802.11b (11 Mbits/s) et 802.11g (54 Mbits/s)

### *Haute sécurité*

Sécurité intégrée pour protéger votre réseau du piratage

- Pare-feu SPI (Stateful Packet Inspection)
- Contrôle parental : permet de contrôler les heures et les jours d'accès à Internet
- Pour les entreprises, prise en charge du pass-through VPN pour PPTP, IPSec et L2TP
- Cryptage WEP 64/128 bits et WPA
- Authentification par adresse MAC, désactivation de la diffusion du SSID

### *Facile à installer et à utiliser*

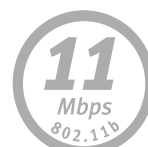
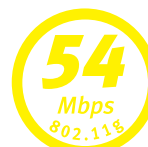
- Installation facile en 3 étapes pour vous connecter à Internet et partager votre connexion en quelques minutes

### *Connectivité universelle*

- Port Ethernet pour connecter soit directement un poste câblé, soit des concentrateurs ou commutateurs pour obtenir jusqu'à 253 connexions (y compris sans fil)

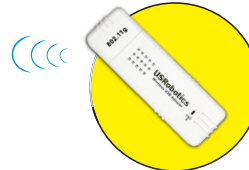
### *Flexible et facile à transporter*

- L'adaptateur Wireless USB Adapter est compatible avec les ports USB 2.0 et 1.1 des ordinateurs portables et de bureau





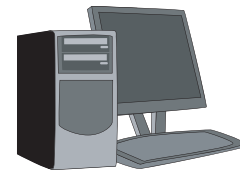
Modèle 9111  
Wireless ADSL2+ Router



Modèle 5423  
Wireless USB  
Adapter



OU



## USR015476, USR805476 ET USR815476 WIRELESS ADSL2+ STARTER KIT



### NORMES ET SPÉCIFICATIONS

#### Wireless ADSL2+ Router (Modèle 9111) ADSL

- ADSL2 et ADSL2+
- S = 1/2 offrant jusqu'à 12 Mbits/s
- ADSL G.DMT (UIT-T G.992.1) et T1.412 Edition 2 à plein débit : jusqu'à 8 Mbits/s en réception et 1 Mbit/s en émission†
- ADSL G.lite (UIT-T G.992.2) : jusqu'à 1,5 Mbit/s en réception et 512 Kbits/s en émission†
- Négociation DSL (UIT-T G.994.1)
- RFC 2516 PPP sur Ethernet (client)
- RFC 2364 PPP sur ATM
- Multi-protocole sur ATM (routé et ponté) RFC 2684 (anciennement 1483)
- Annexe A
- ATM Forum UNI 3.0, 3.1
- UIT-T Q.2931, signaux Q.2971, UIT-T I.363.5 ATM AAL5
- Classes de service pour configuration de trafic : CBR, UBR
- Circuits virtuels 4 PVC
- Encapsulation LLC/SNAP et VC Mux

#### Sans fil

- Conforme aux normes IEEE 802.11g 54 Mbits/s et 802.11b 11 Mbits/s pour réseaux sans fil
- Canaux utilisés : 13 (Europe - ETSI)

#### Réseau

- Commutation MDI/MDIX automatique sur le port LAN
- Adressage IP statique et dynamique
- Traduction des adresses réseau (NAT) statique et dynamique
- Serveur (LAN) et client (WAN) DHCP
- Client PPPoE
- Jusqu'à 253 clients (avec des commutateurs ou concentrateurs supplémentaires)
- Serveur virtuel, mappage d'application

#### Sécurité

- Pare-feu de protection intégré pour plus de sécurité
- Pass-through VPN pour PPTP, IPsec et L2TP
- DMZ (zone démilitarisée)
- WPA - PSK (WiFi Protected Access - Pre-Shared Key), y compris TKIP (Temporary Key Integrity Protocol)
- WEP (Wired Equivalent Privacy), AES (Advanced Encryption Standard)
- Cryptage WEP 64 / 128 bits
- Déni de service (DoS)
- Liste de contrôle d'accès (heures et adresses IP)
- Authentification par adresse MAC, désactivation de la diffusion du SSID

#### Caractéristiques physiques

- Voyants de diagnostic : alimentation, WAN, LAN, WLAN et ADSL
- Un port ADSL RJ-11
- Un port LAN Ethernet RJ-45 10/100 Mbits/s

#### Dimensions

- 15,6 x 12,7 x 2,84 cm

#### Wireless USB Adapter (modèle 5423)

##### Caractéristiques générales

- Conforme aux normes IEEE 802.11g 54 Mbits/s et 802.11b 11 Mbits/s pour réseaux sans fil
- Canaux utilisés : 13 (Europe - ETSI)
- Conforme à la norme USB 2.0, rétro-compatible avec la norme USB 1.1

##### Sécurité

- Cryptage WEP 64 / 128 bits et WPA-PSK

##### Caractéristiques physiques

- Stick compact
- Voyant de diagnostic

##### Dimensions

- 8,26 x 2,7 x 1,2 cm

#### Wireless ADSL2+ Starter Kit

##### Réglementation

- Homologation CE

##### Dimensions

- 33,68 x 20,47 x 9,25 cm
- Poids : 1,18 kg

##### Environnement

- Température en fonctionnement / hors fonctionnement : 0 à 50 °C / -20 à 70 °C
- Humidité en fonctionnement / hors fonctionnement : 20 à 80 % / 5 à 95 % sans condensation

##### Langues

- **Boîte** : anglais, français, allemand, espagnol, italien, néerlandais, turc, arabe
- **Guide d'installation** : anglais, français, allemand, espagnol, italien, néerlandais, turc
- **Guide de l'utilisateur sur CD-ROM** : anglais, français, allemand, espagnol, italien, néerlandais, portugais, arabe, tchèque, polonais, russe, hongrois, turc, suédois

##### Contenu de la boîte

- Wireless ADSL2+ Router
- Wireless USB Adapter
- Câble Ethernet
- Câble téléphonique
- Microfiltre (USR815476 uniquement)
- Adaptateur secteur
- Guide d'installation rapide
- CD-ROM d'installation avec manuel de l'utilisateur

##### Configuration système minimale

- Réseau câblé : tout dispositif compatible Ethernet 10/100 Mbits/s avec connecteur RJ-45
- Réseau sans fil : tout équipement sans fil 802.11g ou 802.11b
- Adaptateur USB : tout ordinateur portable ou de bureau disposant d'un port USB libre et de Windows 98SE, Me, 2000, XP (Service Pack 1 et 2)
- Installation : nécessite un navigateur Web compatible HTML 4.01

##### Garantie

- Garantie du fabricant limitée de deux ans à compter de la date d'achat

†Les vitesses ADSL dépendent des services proposés par l'opérateur téléphonique, ainsi que de la distance qui vous sépare du centre téléphonique.